

# FILTRO NASAL PARA FUMADORES PASIVOS

## Problemática

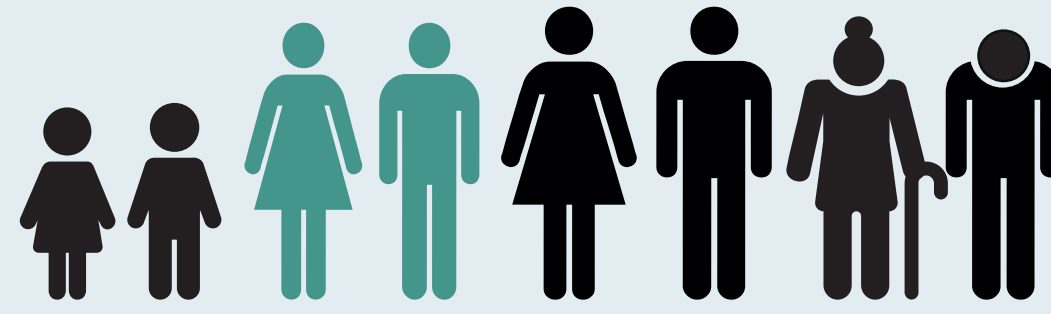
El humo de tabaco en espacios tanto cerrados como abiertos es inhalado por todos; fumadores y no fumadores quedan expuestos a sus efectos nocivos.

En el humo de tabaco hay unos 4000 productos químicos conocidos, de los cuales se sabe que, como mínimo, 250 son nocivos, y más de 50 cancerígenos para el ser humano.

## Objetivo

Desarrollar un producto que evite que las toxinas presentes en el humo de cigarro entren al organismo de los fumadores indirectos y sean causa de enfermedades graves.

## Usuario



Sin embargo, para propósitos de este proyecto se desarrollará el dispositivo enfocándonos en jóvenes profesionistas de entre 18 y 25 años de clase socioeconómica media-alta por cuestiones de estadística. La Encuesta Nacional de Adicciones 2011 demostró que éste grupo es el más expuesto al humo del cigarro.

Son personas que les gusta disfrutar de la vida y divertirse, pero también son muy conscientes del cuidado de su salud, están al pendiente de su dieta, hacen ejercicio y llevan una vida balanceada.

## Innovación

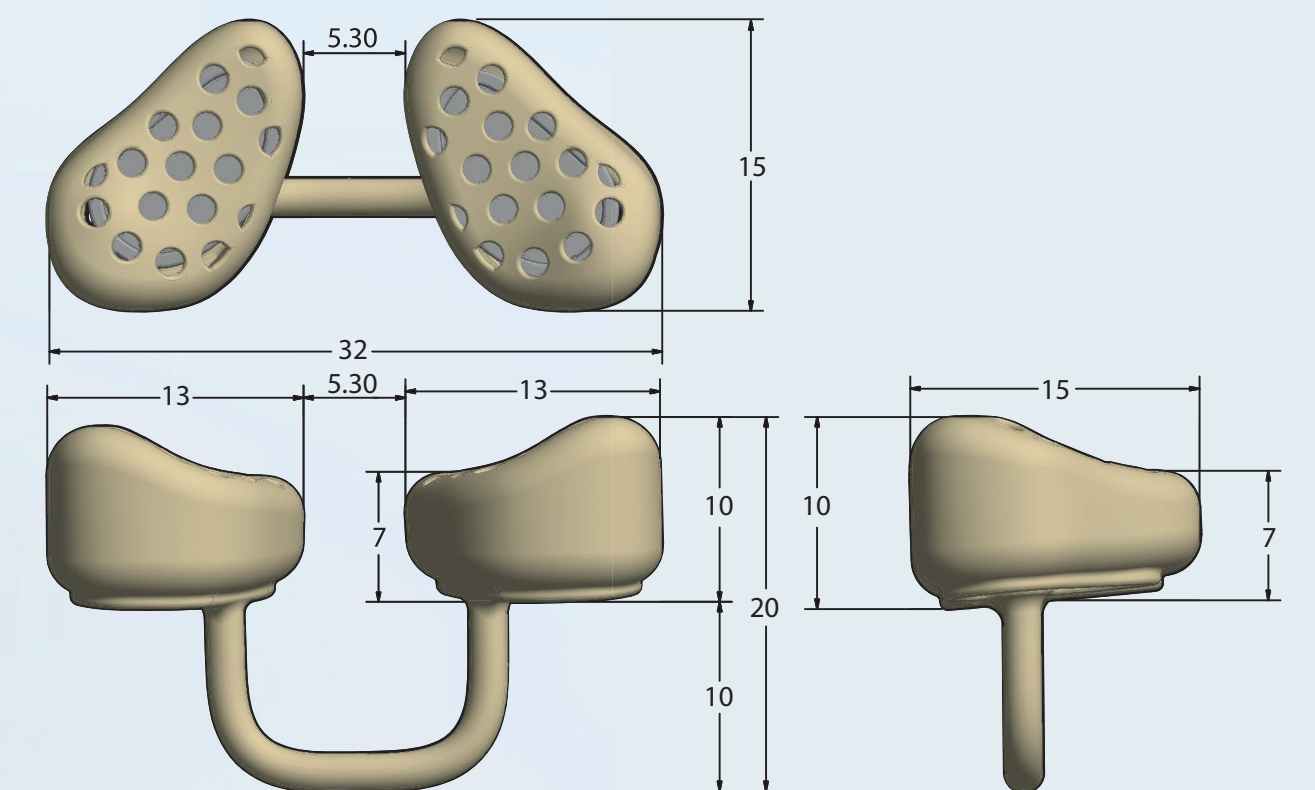
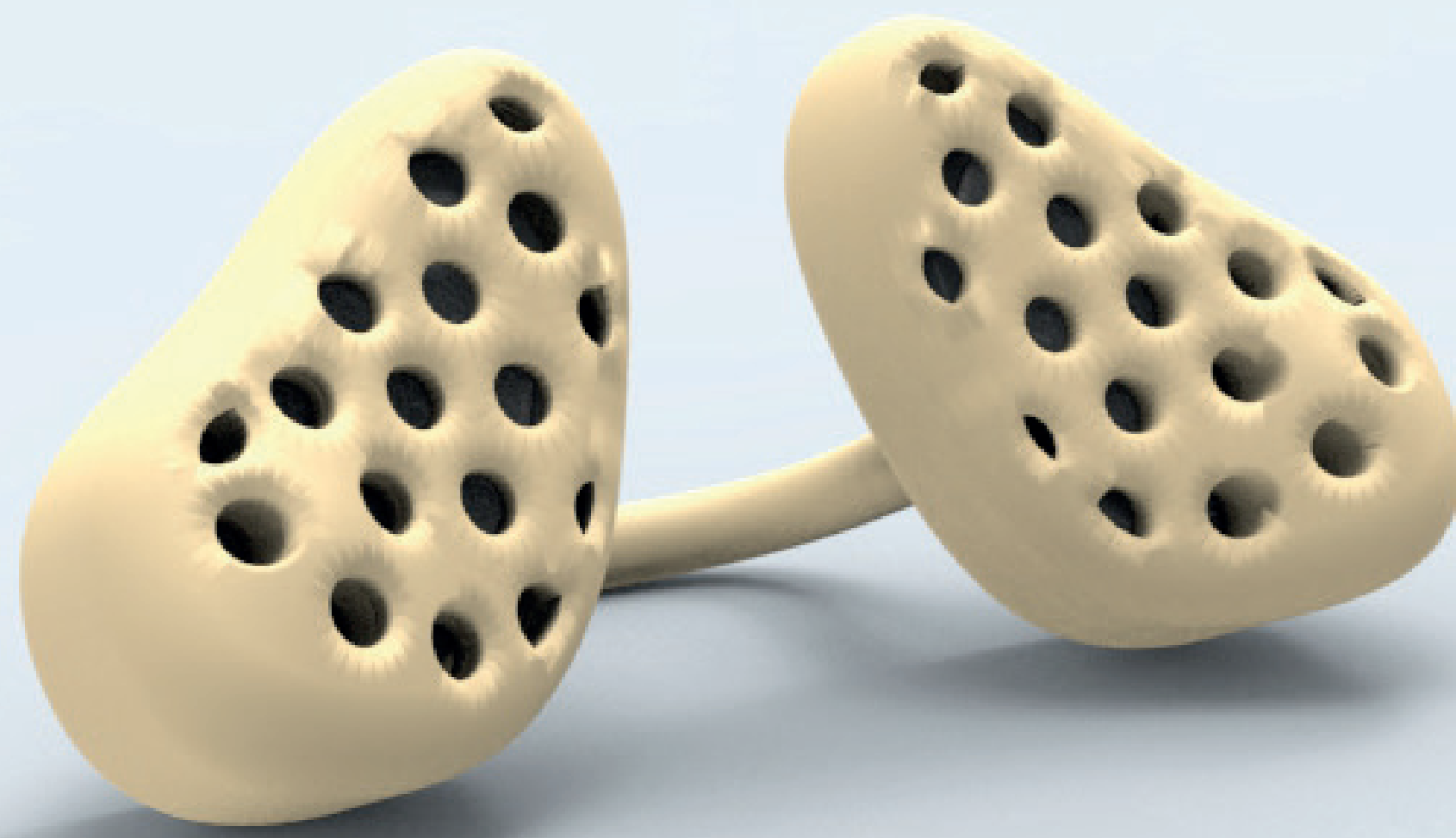
A diferencia de los similares en el mercado no es desechable para promover su uso diario reduciendo costos a largo plazo. Es cómodo por su recubrimiento suave y flexible. También es muy discreto por su color y posición de colocación. Además, su eficiencia de filtración es mucho más alta por el uso de carbón activado.

## Descripción

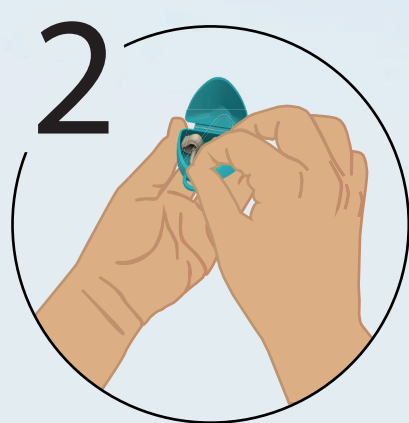
Se propone un producto no desechable para promover su uso diario reduciendo costos a largo plazo.

La solución a la problemática consiste en una base con un esqueleto de polietileno recubierta con caucho de silicón.

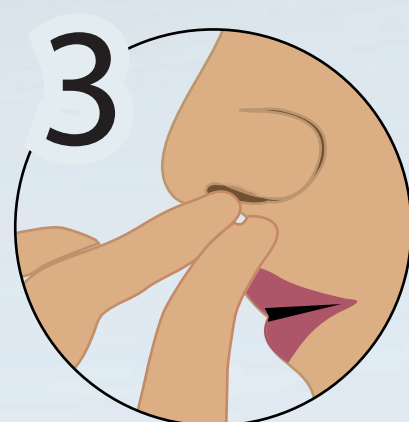
El cartucho filtrante consiste en una base delgada de polietileno, un filtro principal de carbón activado y una capa de filtro de fibra de PTFE que mantiene el carbón en su lugar, además, por su recubrimiento de teflón es ideal para la humedad del interior de la nariz.



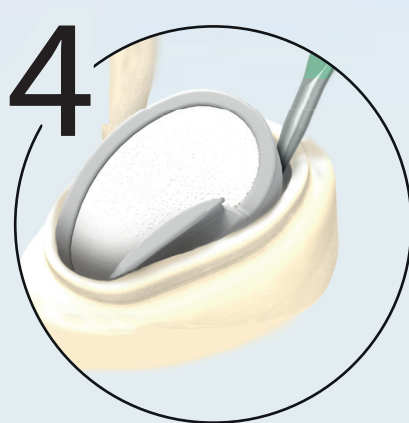
1 El estuche es seguro y pequeño para poder portarlo a todas partes.



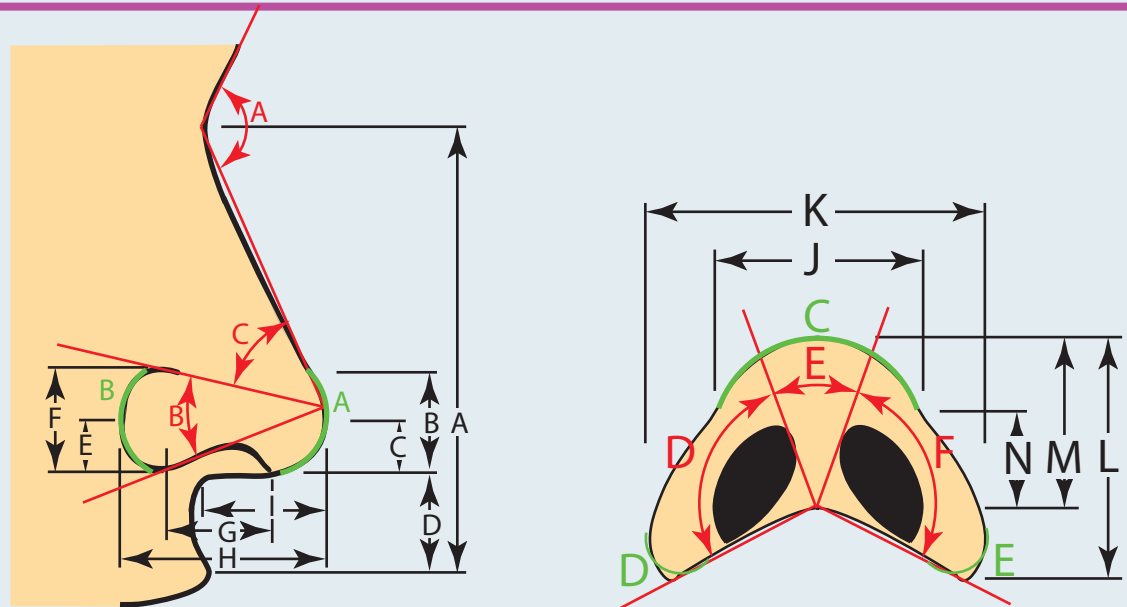
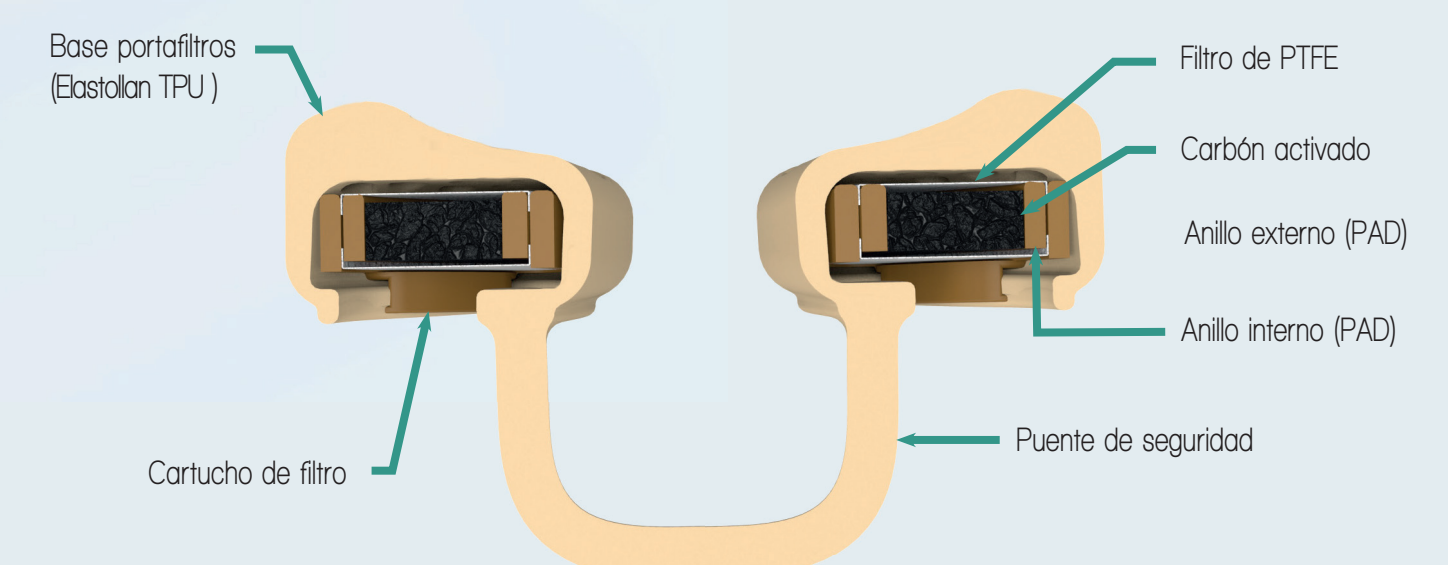
2 Se abre el estuche y se toma el dispositivo.



3 Se coloca el dispositivo en la nariz.

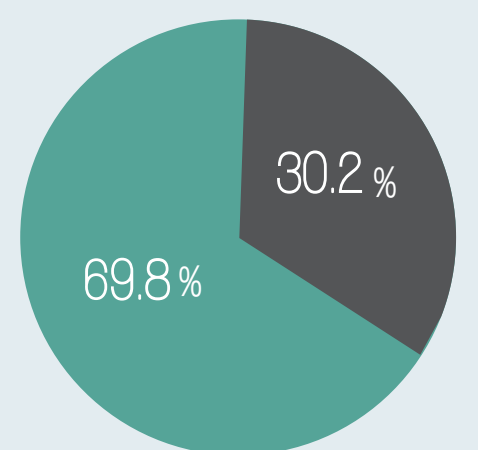
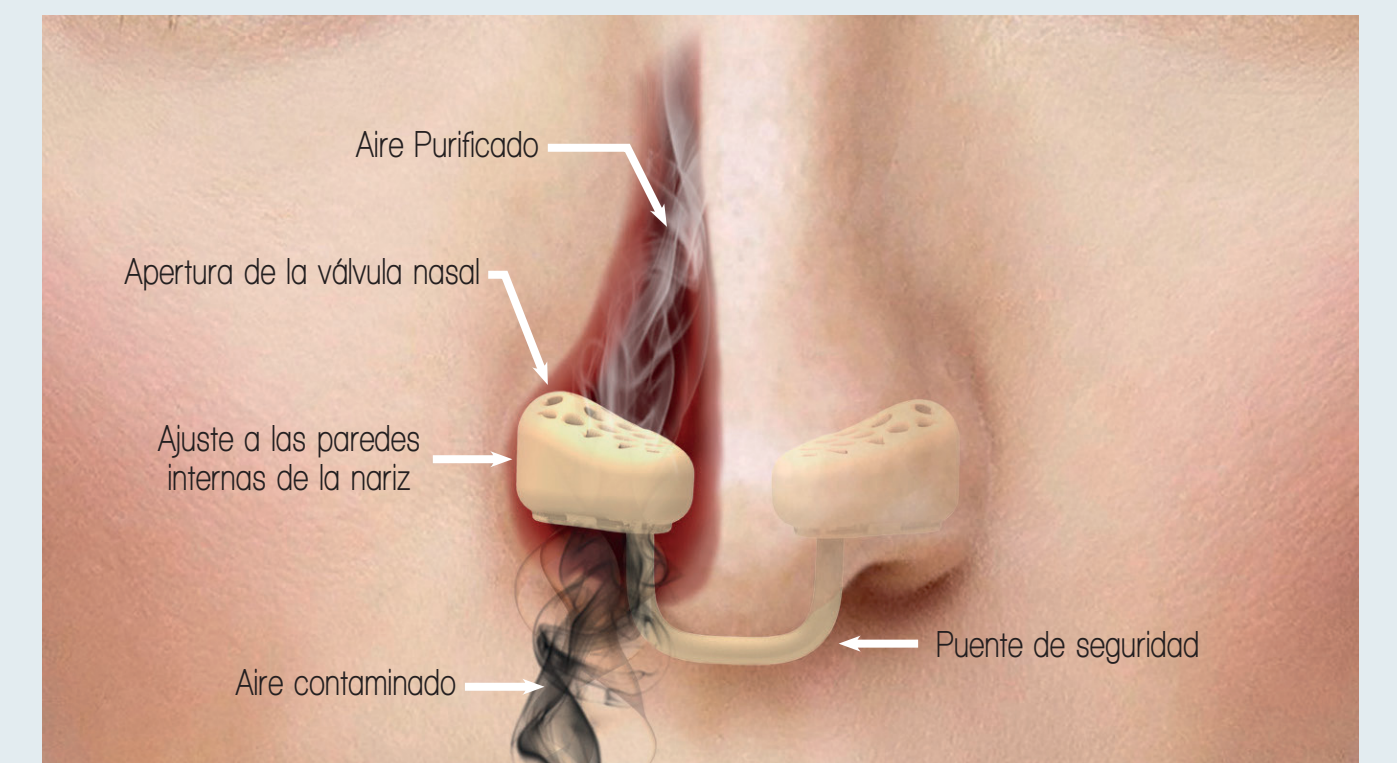


4 Después de su uso se retira el cartucho y se reemplaza con uno nuevo.



Se realizó un estudio antropométrico local con una muestra de 50 personas de entre 18 y 25 años.

## Materiales



NO FUMADORES  
69.8%

La ENA 2011 reporta que 12.5 millones de mexicanos que NUNCA han fumado se encuentran expuestos a emisiones de tabaco.

## Costos

Producto	Costo aproximado	Precio al público
Base + Estuche	\$50.00	\$100.00
Cartuchos (10 pzs)	\$12.00	\$25.00

## Logotipo



## Empaque

